

---

# PROPOSITIONS DE PROJETS

AGENCE DE BASSIN  
VERSANT DES 7

---

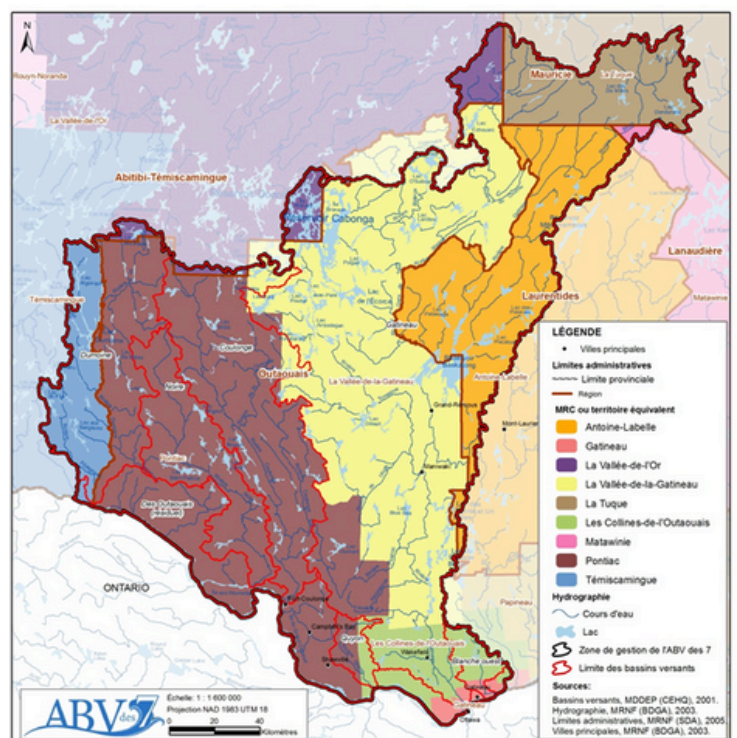
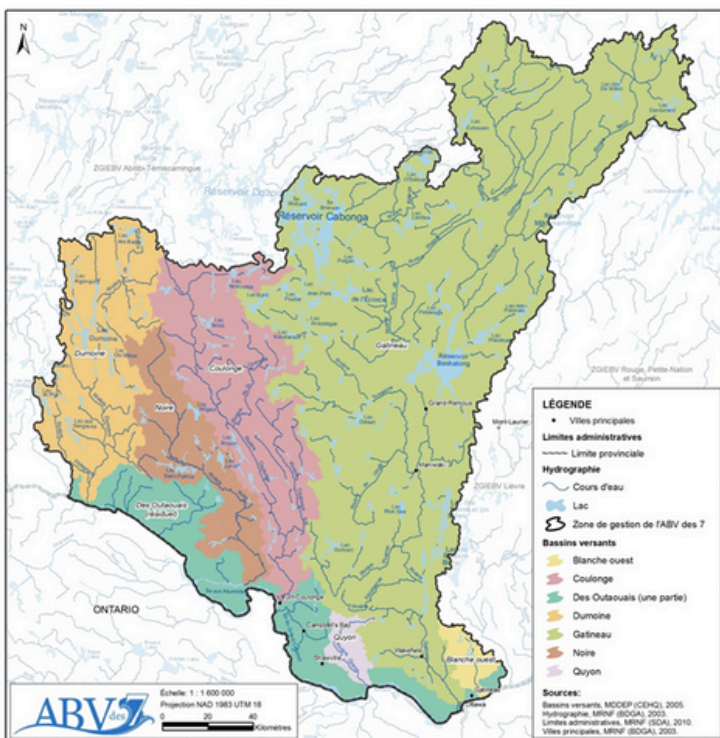


# L'organisme

L'Agence de Bassin Versant des 7 (ABV des 7) est un organisme de bassin versant ayant pour mission de protéger, d'améliorer et de mettre en valeur la ressource en eau des bassins versants qui coulent sur son territoire dont: la rivière **Gatineau**; la rivière **Blanche Ouest**; la rivière **Dumoine**; la rivière **Coulonge**; la rivière **Noire**; la rivière **Quyon**; certains segments de la **rivière des Outaouais**; en plus des 30 000 lacs, des milieux humides et hydriques ainsi que les habitats qui y sont associés.

Le territoire de l'ABV des 7 couvre 40 353,2 km carrés englobant 9 MRC et territoires équivalents. Dans le palmarès, la MRC de Pontiac occupe la superficie la plus grande, soit 34,9%, suivie de la MRC Vallée-de-la-Gatineau avec 31%. La ville de Gatineau constitue un des plus petits territoires de l'ABV des 7 soit 1 % de la superficie totale, mais elle abrite près de 75 % de la population totale du territoire.

La zone de gestion de l'ABV des 7 est constituée de 50 municipalités. Il existe également 2 réserves de Premières Nations qui correspondent à la réserve de Kitigan Zibi et la réserve de Lac-Rapide. En dehors du territoire municipal, 17 territoires non organisés (TNO) dont 3 aquatiques se trouvent également sur la zone de gestion de l'ABV des 7. Ils occupent 25 776,73 km<sup>2</sup> sur le territoire de l'ABV des 7, soit plus de 64 % du territoire.



# Expertise offerte

## Les milieux humides et hydriques



### Échantillonnage d'eau des lacs et rivières

L'ABV des 7 vous offre de procéder à l'échantillonnage d'eau de surface des lacs ou des rivières. Il s'agit d'évaluer la qualité de l'eau à l'aide de paramètres physico-chimiques soit en utilisant des échantillons qui seront analysés en laboratoire ou soit à l'aide d'une sonde multi-paramètre.

### Caractérisation de milieux humides et hydriques

L'ABV des 7 peut procéder à la caractérisation des milieux humides et hydriques. Celle-ci inclut la délimitation du milieu, l'inventaire d'espèces végétales et fauniques, et le relevé des pressions anthropiques. La caractérisation d'autres paramètres peut être réalisée selon les besoins et sur demande.

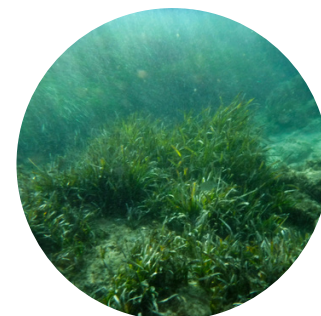


### Recommandations pour la mise en valeur des milieux humides

Suite à la caractérisation d'un milieu humide, l'ABV des 7 peut émettre des recommandations concernant sa mise en valeur et la réduction des impacts anthropiques sur celui-ci.

### Inventaire d'herbiers aquatiques

L'ABV des 7 procède à la délimitation et la cartographie d'herbiers aquatiques en distinguant s'ils sont indigènes, mixtes ou envahissants (Ex. myriophylle à épis).



# Expertise offerte

## Les milieux riverains



### Étude de la bande riveraine

L'ABV des 7 suit le modèle du MELCCFP pour étudier classifier et cartographier les bandes riveraines. Des recommandations pour leur aménagement sont également incluses dans le rapport final.

### Délimitation de la ligne des hautes eaux (DLHE)

L'objectif est de définir la limite maximale du niveau d'eau d'une année à l'autre. Ce projet est habituellement mené au printemps, lorsque le niveau d'eau atteint son maximum, mais il peut aussi être entrepris à tout autre moment au cours de la saison.



### Plan de mise en valeurs des berges ou Plan de gestion durable

À la suite d'une évaluation des berges, l'équipe de l'ABV des 7 produira un plan visant la mise en valeur et la restauration des berges.

### Plan de plantation

Suite à une évaluation sur le terrain, l'ABV des 7 présentera une sélection d'espèces à planter en fonction des objectifs et des besoins du client, ainsi que des configurations adaptées pour la plantation de ces espèces.



# Expertise offerte

## Les espèces aquatiques envahissantes

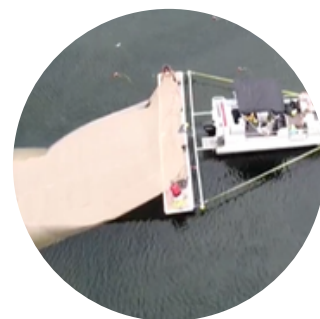


### Recherche, cartographie et plan de lutte d'espèces aquatiques envahissantes

L'ABV des 7 procédera à la recherche et à la cartographie d'herbiers d'espèces aquatiques envahissantes en distinguant s'ils sont mixtes ou monospécifiques. Un rapport sera par la suite émis, comprenant des recommandations concernant la lutte contre les espèces envahissantes.

### Supervision de pose de toile de jute

L'ABV des 7 peut agir en tant que consultant sur les pratiques entourant la pose de toile de jute et/ou en tant que superviseur lors des activités de la pose de la toile dans la lutte contre le myriophylle à épis.



# Expertise potentielle

Les expertises listées sur cette page sont offertes sous réserve que l'équipe possède les compétences nécessaires à leur réalisation.



## Lutte contre les cyanobactéries

L'ABV des 7 pourrait agir pour diminuer les occurrences de cyanobactéries en stabilisant et en revitalisant les rives, parmi d'autres actions possibles.

## Lutte contre l'érosion

L'ABV des 7 pourrait vous accompagner dans la lutte contre l'érosion en effectuant une évaluation sur le terrain, en proposant un plan de plantation et/ou des recommandations d'aménagement.



## Conformité des fosses septiques

L'ABV des 7 pourrait réaliser l'évaluation des fosses septiques afin de garantir leur conformité et formuler des recommandations à cet égard.

## Bathymétrie

L'ABV des 7 peut effectuer la bathymétrie de lacs afin que les résidents ou les particuliers aient accès à l'information.



Nous sommes ouverts à toutes suggestions de projet ! N'hésitez pas à nous contacter pour discuter de la faisabilité de vos idées et de notre capacité à les réaliser.

---

# Nous joindre

---

Pour tout projet, veuillez nous écrire à cette adresse:  
[info@abv7.org](mailto:info@abv7.org)

Ou nous contacter par téléphone au:  
(819) 771-5025

733 Boulevard Saint-Joseph, **bureau 430**  
Gatineau, Québec, J8Y 4B6



**Au plaisir de débiter une collaboration avec vous !**