



POLLUTIONS À L'AZOTE ET AU PHOSPHORE

L'Azote et le phosphore sont des noms associés à des molécules comme :

- Nitrites/Nitrates (NO_3^- et NO_2^-)
- Ammoniac (NH_4^+)
- Ions orthophosphates ($\text{H}_2\text{PO}_4^{3-}$ et HPO_4^{2-})

Ces molécules naturellement présentes sont indispensables pour la croissance des végétaux. Cependant, une trop forte concentration est néfaste pour les milieux naturels.



Élevage et engrais

CAUSES

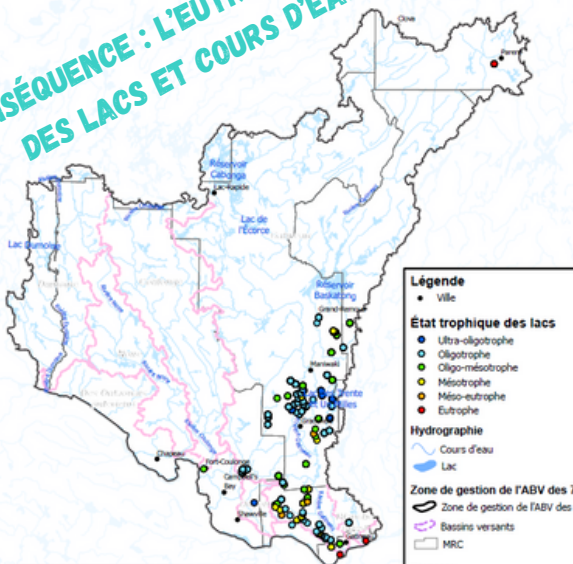


Urbanisation et eaux usées



Déforestation (accentue les effets)

CONSÉQUENCE : L'EUTROPHISATION DES LACS ET COURS D'EAU



MATIÈRES EN SUSPENSION

Les matières en suspension désignent des particules solides insoluble de petites tailles qui se maintiennent un certain temps en suspension dans l'eau.

3 TYPES :



- Particules minérales (argile, limon, etc.)
- Débris organiques en décomposition
- Micro-organismes (phytoplancton, zooplancton, bactéries)



LES IMPACTS D'UNE AUGMENTATION

SUR LES ORGANISMES VIVANTS :

- Obstruction des branchies des poissons
- Diminution de la visibilité ce qui restreint la capacité des poissons à trouver de la nourriture et à fuir les prédateurs
- Destruction de l'habitat du poisson par l'augmentation de l'envasement
- Augmentation de la mortalité des œufs



SUR LES PROPRIÉTÉS DE L'EAU :

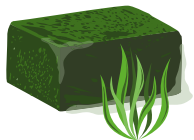
- Augmentation de la coloration et la turbidité de l'eau
- Réduction de la pénétration de la lumière
- Augmentation du transport de nutriments, d'éléments toxiques et de bactéries vers les lacs
- Augmentation de la température de l'eau
- Diminution de l'oxygène dissous dans l'eau



TABLE DE CONCERTATION DE L'ABV DES 7

QUALITÉ DE L'EAU

NOVEMBRE 2023



CYANOBACTÉRIES

Les algues bleu-vert (cyanobactéries) sont des organismes microscopiques naturellement présents dans les lacs et les rivières à de faibles densités. Elles posent problème lorsqu'elles se multiplient trop et forment des "fleurs d'eau".

FACTEURS FAVORISANT LA PROLIFÉRATION :



Surplus de phosphore



Faible courant



Température élevée de l'eau



Changements climatiques

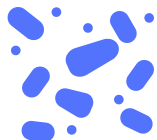


Stagnation de l'eau

CONSÉQUENCES :

Symptômes observés en fonction des concentrations de toxines présentes et des conditions d'expositions (baignade, activité nautique, etc.) :

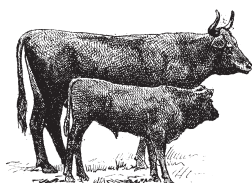
- **Digestifs** (maux de ventre, nausées, vomissements, diarrhées, etc.)
- **Neurologiques** (étourdissements, maux de tête, malaise, fièvre, etc.)
- **Cutanés** (démangeaisons, irritations, rougeurs, etc.)



COLIFORMES FÉCAUX

Les coliformes fécaux sont un ensemble de bactéries vivant notamment dans les intestins des animaux à sang chaud. Leur présence est généralement d'origine fécale, donc elles sont de bonnes indicatrices de la qualité de l'eau. *Escherichia coli* est un coliforme pathogène et dangereux pour la santé humaine.

CAUSES



Élevage



Inondations (Débordements des ouvrages de surverse)



Eaux usées résidentielles

CONSÉQUENCE : DANGERS SUR LA SANTÉ HUMAINE, MAUVAISE QUALITÉ D'EAU

La présence de coliformes fécaux dans l'eau peut être un signe que d'autres composés sont présents (azote et phosphore, métaux...). Ils indiquent que l'eau est de manière générale non traitée et impropre.

De plus, E.coli est un agent pathogène dangereux pour la santé humaine pouvant causer :

- Nausées et maux de tête
- Fièvre
- Vomissements
- Diarrhées

L'ABV DES 7



L'ABV des 7 fait partie des 40 OBV du Québec. Notre mission principale est la gestion intégrée des ressources en eau par bassin versant via :

Le Plan Directeur de l'Eau (PDE)

Des Tables de concertation des acteurs de l'eau

Des citoyen-ne-s engagé-e-s

LA TABLE DE CONCERTATION

La Table réunit les **acteurs volontaires et concernés** par la gestion intégrée de l'eau de manière à avoir une représentation équilibrée des utilisateurs et des secteurs. La Table assure l'élaboration du **plan d'action** du PDE et la **mobilisation** des acteurs de la zone de gestion de l'eau.



Mettre à jour le plan d'action 2024-2034 du Plan Directeur de l'Eau (PDE) selon les problématiques observées ;



Proposer et assurer le suivi d'actions concrètes pour une meilleure gestion intégrée de l'eau par bassin versant ;



Participer à la stratégie de mobilisation des acteurs pour la réalisation des actions ;



Partager les expertises et les préoccupations des acteurs.

CONTACT

733 Boulevard St-Joseph, bureau 430

Gatineau (Qc), J8Y 4B6

Tel : 819-771-5025

Courriel : info@abv7.org

Réalisation du dépliant : Marianne St-Amour (Agente de soutien PDE)

Thomas JOSÉ (Stagiaire PDE)

Anaëlle Varlet (Coordonnatrice PDE)