

GATINEAU, FÉVRIER 2022



Propositions de Services

PROPOSÉES PAR



L'Agence de Bassin Versant des 7



CONTACTEZ-NOUS

733 Boulevard St-Joseph,
Bureau 430, Gatineau, Québec
J8Y 4B6, Canada

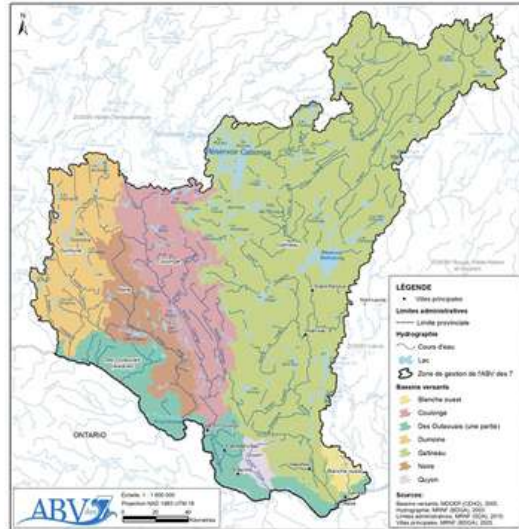
819 771 5025
info@abv7.org
Linkedin: @abv7

NOTRE ORGANISME

NOTRE MISSION

Assurer la gestion intégrée et concertée des ressources en eau et des milieux humides et hydriques.

Notre zone de gestion intégrée par bassin versant comprend les rivières: **Blanche Ouest, Coulonge, Dumoine, Des Outaouais, Gatineau, Noire et Quyon**. Elle recouvre plus de 37 000 lacs et 40 000 kilomètres linéaires de cours d'eau.



Zone de gestion de l'ABV des 7
Bassin versant de 7 rivières

NOS SERVICES OFFERTS

L'ABV des 7 a réalisé **plus d'une centaine de projets en gestion de l'eau** sur son territoire depuis 2009. Nos acteurs desservis sont remarquablement diversifiés : grands et petits, privés et publics, à but lucratif et non lucratif. Nous les aidons à protéger leur eau par l'accompagnement scientifique, le développement de projets, la mobilisation et l'éducation. **Nous pouvons vous aider à gérer cette ressource de manière durable.**

NOTRE APPROCHE

01

DÉFINIR VOS BESOINS

Rencontre préliminaire gratuite sur vos enjeux de l'eau et vos réalités du terrain

02

DÉTERMINER LES MEILLEURES SOLUTIONS

Axées sur l'innovation, le concret et les partenariats à valeur ajoutée

03

ACCOMPAGNEMENT PROFESSIONNEL

Recherche de financement et de partenaires, conseils scientifiques et reddition de comptes

04

LIVRABLES DE QUALITÉ SUPÉRIEURE

Selon vos attentes dans les cadres budgétaires et temporels attendus

CONTACTEZ-NOUS

733 Boulevard St-Joseph,
Bureau 430, Gatineau, Québec
J8Y 4B6, Canada

819 771 5025
info@abv7.org
Linkedin: @abv7



NOTRE ÉQUIPE D'EXPERTS



Jean-François Ouellet, Biologiste, M. Env.

Directeur général

Ayant plus de cinq années d'expérience en gestion environnementale, Jean-François a travaillé dans les démarches de développement durable et la mise en oeuvre de programmes environnementaux corporatifs. Son parcours professionnel lui permet d'émettre des recommandations concrètes et efficaces visant à résoudre des problématiques complexes dans les organisations dans leurs activités liées à l'eau et au développement durable.



Pascal Samson, Biologiste, M. Sc. Env.

Coordonnateur de projets

Ayant plus de trente années d'expérience en gestion des milieux naturels, Pascal a dirigé plus d'une centaine d'interventions écologiques dans les lacs et les cours d'eau dans la zone de gestion de l'ABV des 7. Ses connaissances phénoménales du territoire (faune, flore, géologie) et ses expériences en tant que consultant, vulgarisateur scientifique et professeur à la Cité Collégiale font de lui le spécialiste par excellence des milieux humides et hydriques.



Anaëlle Varlet, Biologiste, M. Env., M. Géo.

Coordonnatrice du Plan directeur de l'eau

Anaëlle a plus de cinq années d'expérience dans le domaine de l'eau en France, au Québec et dans le réseau des OBV. Versatile en géomatique, en mobilisation des acteurs et en gestion de projets, elle aborde les problématiques de l'eau par des approches innovantes et mobilisatrices. Ses expertises sont mobilisées par divers acteurs de l'eau sur les dossiers d'actualité, notamment les PRMHH et l'Alliance de la rivière des Outaouais.



Michael Baker, Biologiste et cartographe

Agent de projets

Ayant un baccalauréat en biologie à l'Université Carleton en 2020, Michael a travaillé aux recherches sur les espèces invertébrées et la qualité de l'eau de la rivière Rideau. Il se joint à l'ABV des 7 comme stagiaire en été 2021 et maintenant comme agent de projet. Il soutient Pascal Samson dans la réalisation des projets et il poursuit un certificat en géomatique au Collège Algonquin.



Marion Duflos, Biologiste, MEDD

Agente de projets

Marion Duflos rejoint l'équipe de l'ABV des 7 à la suite de sa maîtrise en environnement et développement durable de l'Université de Montréal. Elle a réalisé plusieurs stages dans des établissements fauniques en France et à l'UQAM. Elle s'intéresse particulièrement aux inventaires faune-flore et à la vulgarisation des enjeux environnementaux.

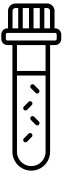


PRÉVENIR LA POLLUTION DE L'EAU

La prévention de la pollution est à la base d'une bonne gestion de l'eau. Lorsqu'une contamination survient, cela affecte la qualité de l'eau que nous buvons, la santé des habitats et des êtres vivants qui y vivent.

NOS SERVICES

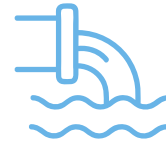
UN SUIVI DE LA QUALITÉ DE L'EAU



- **Qualité de l'eau - échantillonnage et analyse**
- **Évaluation - algues ou plantes problématiques**
- **Suivi environnemental**
 - microplastiques, éléments radioactifs, contaminants chimique
 - déversements illicites dans les égouts
 - milieux naturels
- **Formation et accompagnement - échantillonnage volontaire**

UN PLAN DE PROTECTION DE L'EAU

- **Évaluation environnementale - projets affectant les ressources en eau**
 - analyse du milieu récepteur, choix technologiques et mesures d'atténuation
- **Stratégies - prévention de la pollution**
 - gestion des eaux pluviales
 - rejets des eaux usées, surverses, déchets illicites
 - techniques de traitement de l'eau potable et des eaux usées
 - actions favorables à l'eau (secteur primaire, récréotouristique et immobilier)
- **Cartographie de bassin versant - problématiques des plans d'eau**



UN AMÉNAGEMENT FAVORABLE À L'EAU



- **Berges - profilage, stabilisation et végétalisation**
- **Accès publics - aménagement et mise en valeur**
- **Restauration - habitats dégradés et verdissement des terrains**
- **Mesures d'atténuation dans les chantiers - érosion**
- **Aménagements - zone**
 - barils de pluie, jardins d'eau, fossés végétalisés, bassins à végétation filtrante, etc.

UN PLAN DE GESTION DE L'EAU

- **Développement durable - secteur de l'eau**
- **Stratégies et éducation**
 - utilisation responsable de l'eau
 - gestion de contaminants de l'eau (sels de voirie, engrais, pesticides)
 - plan d'urgence des déversements accidentels
- **Intendance - milieux naturels et plans d'eau**





SUIVRE LA SANTÉ DES PLANS D'EAU

Les lacs et les cours d'eau subissent différentes pressions anthropiques et biologiques pouvant mener à leur vieillissement prématuré et à la dégradation de leurs habitats naturels. Ces pressions peuvent amener l'élimination de certains usages de l'eau : boire, se baigner, pêcher, nager, pagayer, se promener et autres.

NOS SERVICES

UN DIAGNOSTIC DE VOTRE PLAN D'EAU



- **Caractérisation du plan d'eau**
 - berges, bandes riveraines et usages de l'eau
 - contexte géomorphologique, géologique et bathymétrique
 - inventaire faune et flore
 - Profil physicochimique - qualité de l'eau et indice de vieillissement
 - Sources de contamination et mesures de contrôle existants
- **Cartographie**
- **Recommandations** - interventions et outils d'aide à la décision

UN PLAN DE CONSERVATION ET DE MISE EN VALEUR

- **Stratégies - conservation et mise en valeur du plan d'eau**
 - association de particuliers et bonne gouvernance
 - activités humaines, mesures de conservation et aménagement
 - espèces problématiques et interventions
- **Aménagements**
 - restauration écologique - bande riveraine et habitats naturels
 - station de lavage à bateaux et délimitation des herbiers problématiques
 - habitats favorables aux espèces vulnérables et menacées
 - projets communautaires - plantations d'espèces indigènes
 - accès publics, sentiers et panneaux d'interprétation
- **Ateliers éducatifs** - problématiques et solutions



UN ACCOMPAGNEMENT SCIENTIFIQUE



- **Surveillance environnementale - milieu riverain**
 - fosses septiques, chantiers et aménagement de quai
 - délimitation de la zone des hautes eaux
 - pose de toile de jute contre le myriophylle à épi
- **Soutien technique et administratif**
 - permis municipal et autorisations environnementales
 - veille de l'actualité, des règlements et des politiques
 - développement de projet



ACCROÎTRE LA RÉSILIENCE

Dans un contexte de changements climatiques et des événements extrêmes, les milieux humides et hydriques se modifieront. Ces changements affecteront notre quotidien, notamment notre approvisionnement en eau potable. Les risques associés aux inondations et aux glissement de terrain seront accentués.

NOS SERVICES

UNE ANALYSE DES SOURCES D'EAU



- **Évaluation de la ressource en eau (quantité et qualité)**
 - sites aquifères souterraines
 - eaux de surface - lacs et cours d'eau
- **Analyse - besoins d'approvisionnement et vulnérabilité**
- **Stratégies d'approvisionnement en eau potable**
 - zone de captage, choix technologiques, mesures applicables
 - sources de contamination - analyse et recommandations

UNE ANALYSE DE GESTION DE RISQUES

- **Zones à risque - inventaire terrain et cartographie**
 - inondations, glissements de terrain et érosion des berges
 - profil du cours d'eau - débit, barrières physiques, zone de marnage
- **Stratégies - proximité d'un plan d'eau**
 - libre passage de l'eau - barrières, déviation de l'eau, risques liés à l'eau
 - plan d'urgence - infrastructures et risques sanitaires
 - plan d'aménagement - accessibilité, santé et sécurité, mise en valeur
- **Adaptation aux changements climatiques**
 - analyse de vulnérabilité selon les modèles GIEC
 - plan de résilience - infrastructures, santé humaine et activités économiques



UN PLAN DE GESTION - ESPÈCES NUISIBLES ET ENVAHISSANTES



- **Espèces nuisibles - castors, rats musqués, bernaches du Canada**
 - acquisition de données et cartographie
 - mesures de contrôle - habitats et aires de concentration
 - suivi - barrages de castor
- **Plan de gestion des espèces envahissantes**
 - aquatiques: myriophylle à épi, moule zébrée, carpe asiatique, gobie
 - terrestres: salicaire, nerprun, roseau commun



PROTÉGER LES MILIEUX HUMIDES

Les milieux humides sont sensibles, soumis en continu à des pressions liées à l'urbanisation, la navigation de plaisance, la prolifération des espèces envahissantes et l'aménagement intensif sur le territoire. Ces écosystèmes abritent plusieurs espèces à statut précaire et offrent des services écosystémiques essentiels à l'être humain.

NOS SERVICES

UN INVENTAIRE FAUNE ET FLORE



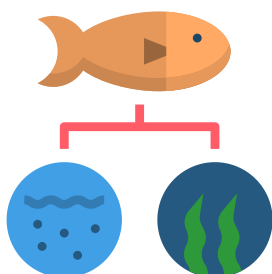
- **Identification et mesures de conservation**
 - espèces vulnérables ou menacées
 - faune : poissons, oiseaux, mammifères, amphibiens et reptiles
 - flore : plantes, arbustes, arbres, types de forêt
 - autres: champignons, algues et invertébrés (ex. insectes)
- **Caractérisation du milieu naturel**
 - milieu physique (climat, géomorphologie, géologie, etc.)
 - milieu humain (pressions anthropiques)
 - mesures de conservation applicables
- **Avis environnemental** - projets affectés à la LQE

UN PLAN D'INTERVENTION - MILIEU HUMIDE

- **Cartographie - milieux humides et hydriques**
 - emplacements formels et informels
 - caractérisation - usages, pressions anthropiques, services écosystémiques
 - zonage - aire de conservation, corridors écologiques, activités humaines
 - analyse des parties prenantes du milieu
- **Stratégies - milieux humides et hydriques**
 - éducation, mobilisation et partenariats
 - ententes de servitude, aires protégées, corridors écologiques
 - aménagements à faible impact environnemental
 - mise en valeur des ressources naturelles et activités humaines compatibles
 - programme d'intendance et d'éducation - science citoyenne



UN AMÉNAGEMENT FAVORABLE À LA BIODIVERSITÉ RIVERAINE ET AQUATIQUE



- **Aménagements favorables à l'habitat du poisson**
 - frayères, passes migratoires, aires de repos
- **Aménagements favorables aux espèces indigènes**
 - mangeoires et abris - oiseaux, chauve-souris
 - aires de reproduction - amphibiens et tortues
 - plantations d'espèces végétales indigènes
- **Projets avec la communauté**
 - recherche scientifique, éducation, conservation



ÉDQUER ET MOBILISER

Le rôle des organismes de bassin versant consiste à élaborer, mettre à jour et suivre la mise en oeuvre d'un plan directeur de l'eau en concertation avec les acteurs de l'eau. Pour ce faire, l'ABV des 7 éduque et mobilise ses acteurs pour une meilleure intendance des ressources en eau sur son territoire de gestion.

NOS SERVICES

UNE PROGRAMMATION ÉDUCATIVE (FRANÇAIS ET ANGLAIS)



- **Outils pédagogiques** - panneaux, brochures, présentations et autres
- **Événements sur l'eau**
 - ateliers éducatifs, webinaires et sondages - public cible
 - campagnes de sensibilisation, concours, conférences et séminaires
 - activités de bénévolat - nettoyage des rives
- **Développement touristique** - culturalité de l'eau et des rivières
- **Infolettre *Eau Courant*** - initiatives locales, événements et autres

UNE EXPERTISE SUR L'EAU

- **Conseils-experts sur l'eau**
 - CREDDO - plans régionaux sur les milieux humides et hydriques
 - Alliance de la rivière des Outaouais
 - Consultations publiques : projets, politiques et règlements
- **Représentation dans le domaine de l'eau**
 - événements locaux et régionaux
 - AGA - associations de lac, associations de pêcheurs et chasseurs, etc.
 - comités de concertation
- **Organisation d'un comité de concertation des acteurs de l'eau**
 - Plan directeur de l'eau - mise à jour et suivi de mise en oeuvre
 - Mobilisation sur les actions concrètes



UN ACCOMPAGNEMENT SUR LE TERRAIN

- **Interprétation de la nature**
 - histoire du territoire et écologie du milieu
 - patrimoine culturel et paysages riverains
 - problématiques de l'eau et solutions concrètes
- **Accompagnement aux solutions écologiques alternatives**
 - agriculture, secteur immobilier, activités minières, activités récréotouristiques, chasse et pêche, foresterie, municipalités, etc.

